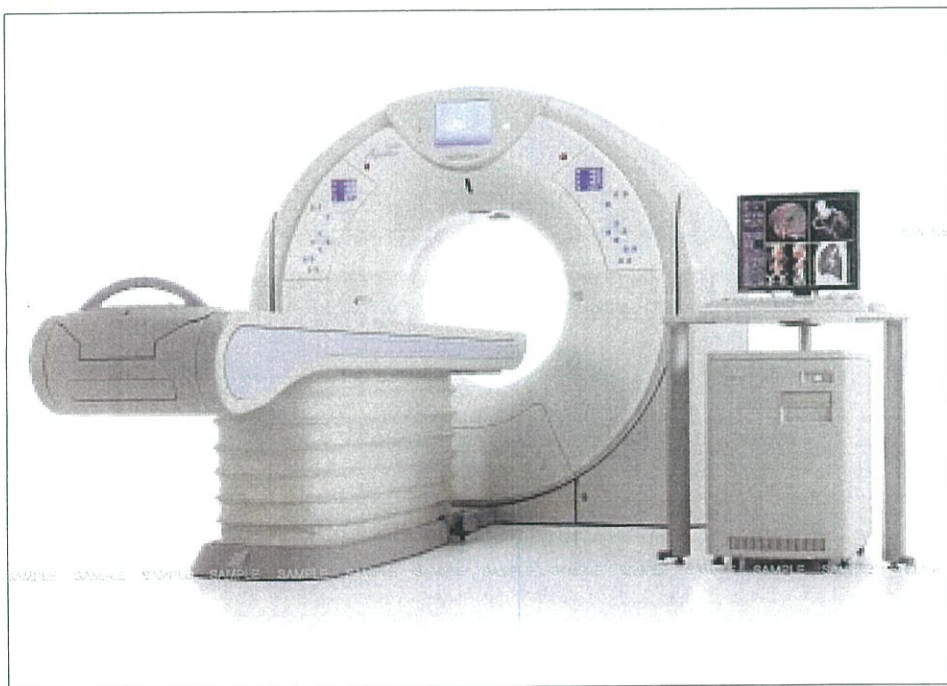


# 高速マルチスライスCTで 精密検査が受けられます

当院のCT装置で最高水準の精密検査を受けていただけます

当院では、高性能の80列マルチスライスCTスキャナを設置しております。  
この検査では、患者様が寝台に横になるだけで苦痛なく頭部や胸部・腹部の断層像(輪切り)が鮮明に撮れます。検査はとても簡単で短時間ながら広範囲の撮影が行え、頭部外傷・脳出血・脳梗塞等の頭部疾患から胸部疾患および腹部臓器(肝・胆・膵・腎・膀胱・その他)疾患にいたるまで、全身の診断が可能です。  
そして、架台開口径780mmの大型寝台は今まで懸念されがちな圧迫感も感じる事なく、患者様はリラックスしながら安心して検査を受けていただけます。  
くわしい検査内容は、医師またはスタッフまでお気軽にお尋ね下さい。



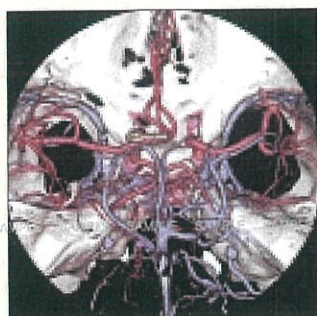
■ 東芝80列マルチスライスCTスキャナ



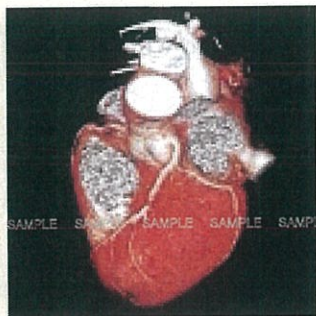
■ 頭部クモ膜下出血



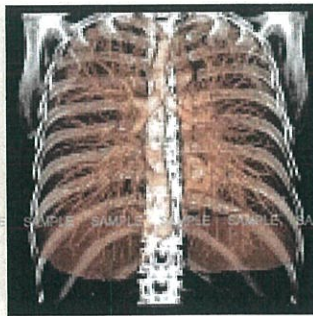
■ 胸腹部MPR画像



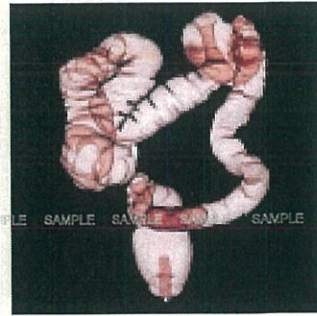
■ 頭部・動静脈分離



■ 心臓



■ 胸部



■ 腹部・大腸

社会医療法人健友会 上戸町病院

# 最新鋭の次世代80列CTを導入

～本装置の特長～

## Concept 1. 高速撮影&高画質

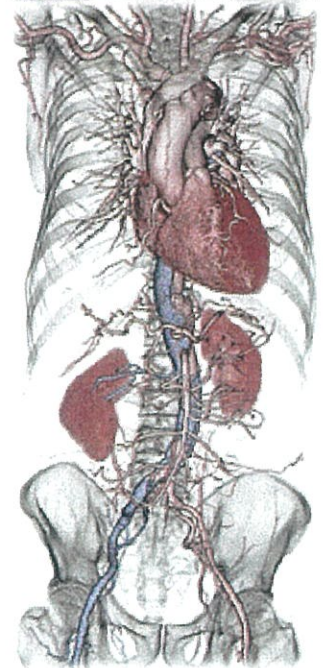
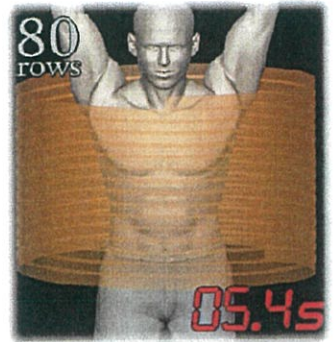
— 80列の検出器幅が撮影時間を最小化。胸部～腹部を僅か6秒で撮影完了

## Concept 2. 最新被ばく低減機能

— 最新の被ばく低減技術「AIDR3D Enhanced」搭載。被ばく線量を最小限に

## Concept 3. 0.5mmスライスの極薄撮影

— 世界最薄の検出器幅が超高精細画像を実現

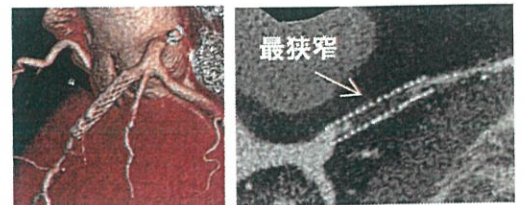


東芝マルチスライスCTスキャナ『Aquilion PRIME Focus Edition』

## — 新たな臨床展開 —

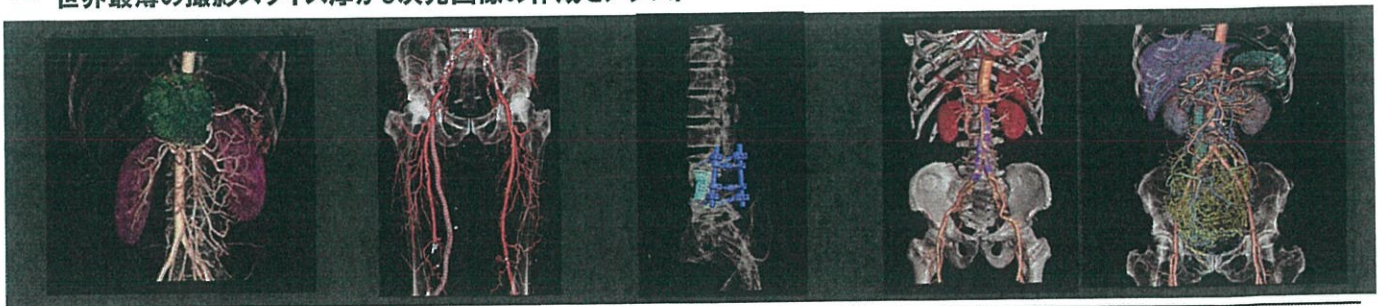
### Step 1. 心臓CT検査の実施開始

— 一般的に普及している64列よりも、高精度な冠動脈病変の診断が可能。狭窄の有無、石灰化量の測定、ステント留置患者の再狭窄の有無 等



### Step 2. 超高精度3次元画像を作成可能に

— 世界最薄の撮影スライス厚が3次元画像の作成をアシスト



社会医療法人 健友会上戸町病院