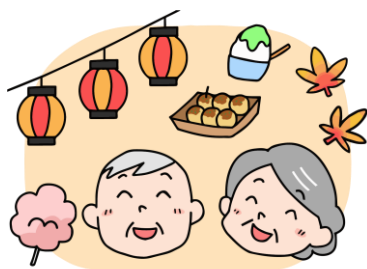


2019年 上戸町病院まつり

園児たちによるかわいらしい出し物やブラスバンドの演奏、職員による模擬店、健康チェックなどさまざまな企画をご用意しています。

どうぞお気軽にお越しください！



出演予定のみなさん(予定・順不同)

- 戸町中学校吹奏楽部
- こばと保育園
- 上戸町浮立保存会
- 上揚・うみかぜ班
気功・太極拳
- 月夜の小径の
クローバース など



※企画は変更になることがあります

とき

2019年11月2日(土)

午前10時～午後1時

◆病院連絡便◆

香焼民診発 8:50 10:10

大浦診発 9:20 10:20

詳細は裏面をご覧ください

ところ

上戸町病院駐車場

※当日は駐車できませんので、バス等でお越しください。

上戸町病院まつり実行委員会
連絡先 : 上戸町病院管理事務室
新木 浦川 柿本



TEL : 879-0705

FAX : 879-3388

【病院まつり用連絡便時刻表】

大浦診療所 便		
上戸町病院 発	↔	大浦診療所 発
8 時 05 分	往 バイパス 復 戸町	8 時 20 分
8 時 55 分	(二本松)	9 時 05 分
9 時 00 分	(戸町)	9 時 20 分
10 時 00 分	(戸町)	10 時 20 分
11 時 00 分	(戸町)	11 時 20 分
12 時 00 分	(戸町)	12 時 20 分
13 時 10 分	(戸町)	13 時 30 分

二本松団地 便		
上戸町病院 発	↔	二本松 発
8 時 55 分	(大浦)	9 時 10 分
10 時 40 分	(二本松)	10 時 45 分

南町廻り便 (往：南町、復：二本松)		
上戸町病院 発	↔	大浦診 発
8 時 00 分		8 時 15 分
9 時 45 分		10 時 00 分
11 時 50 分		12 時 05 分

香焼民主診療所 便		
上戸町病院 発	↔	香焼民診 発
7 時 50 分	往 小ヶ倉 復 ダイヤランド	伊王島巡回便 8 時 50 分
9 時 30 分	(ダイヤランド)	10 時 10 分
10 時 50 分	(ダイヤランド)	11 時 30 分
12 時 10 分	(ダイヤランド)	12 時 40 分

戸町 便		
上戸町病院 発	↔	戸町 発
10 時 15 分	(新戸町)	10 時 25 分
11 時 30 分	(新戸町)	11 時 40 分
※他に大浦便が通ります		

ダイヤランド 便		
上戸町病院 発	↔	ダイヤランド 発
8 時 30 分		8 時 40 分
9 時 15 分	(小ヶ倉)	9 時 30 分
11 時 00 分	(小ヶ倉)	11 時 15 分
12 時 30 分	バイパス	12 時 40 分
※他に香焼便が通ります		